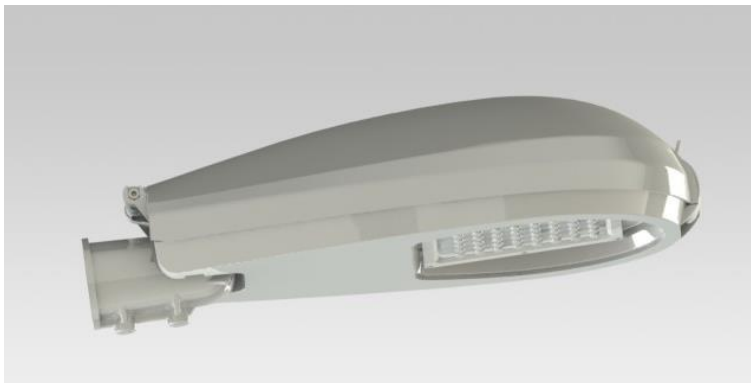


MINI MISTRAL LED



Optik: 2.0 2.1 2.2 2.3 2.4 2.5 2.6, 5.1 5.2 5.3
Material: Aluminium
Ljuskälla: 10, 15, 22, 25 or 40 LEDs

Specifikation

Längd 555mm (hus 530mm) Bredd 255mm Höjd 145

5,5kg Vikt

IP65 eller IP66 Täthetsklass

IK08 eller IK10 Vandaliseringsklass

I EU, eller II EU Elsäkerhetsklass, IEC-EN60598



ANVÄNDNINGSMÅN

- Huvudleder
- Mindre vägar
- Vägkorsningar
- Lokalgator och GC-vägar.

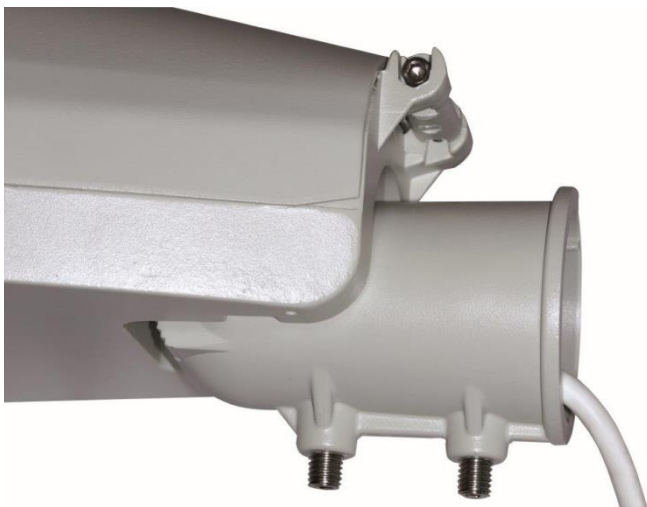
LED armatur i klassisk men modern design i mjuka linjer, komfortabel avbländning med 0% ljus ovanför horisontalplanet. Armaturen passar in i de flesta miljöer och har blivit en storsäljare med hundratusentals sålda exemplar.

Armaturens uppbyggnad är helt skyddad mot nederbörd. LED modulen har stora kylflänsar i aluminium som effektivt avleder värmen som alstras av LED chip.

LED och drivdon byts enkelt och verktygslöst. Stolpfästet på Mini Mistral är variabelt och flexibelt och passar utan tillbehör på de flesta förekommande stolpar diameter $\varnothing 34-60\text{mm}$ eller $\varnothing 76\text{mm}$. Fästet är helt flexibelt för alla olika vinklar på stolparmar och stolptopp. Kraftigt armaturhus i pulverlackerad aluminium med ett snabbt montage. Detaljer i rostfritt stål och naturanodiserad aluminium

ANVÄNDNING

gång- och cykelvägar, huvudleder, mindre vägar, vägkorsningar och parkerings platser.



SPECIFIKATION

Certifierad:	Ja IP65, armatur uppfyller kraven i EN60598-2-3
Framtidssäkrad med automatiserat underhåll:	Nej, ej kompatibel med SSMS robotunderhåll
Ljuskälla:	High lumen multichip 15, 22, 25 alt. 40 LEDs, Smooth appearance, Verktygslöst utbytbar LED-enhet
Överspänningskydd, Transientskydd:	Dubbelt utökat skydd 6kV alt. 8kV alt. 10kV. Finns även med utökat extra 10kV
Programmerbar version:	OSRAM Optotronic 4 DIM 20-66W standard version, OSRAM Optotronic 4 DIM 11-40W standard version, Samtliga med valfri night dim, valfri effekt, nätdimring, DALI styrning, (för DALI krävs 5 ledad anslutn. kabel)
Ej programmerbara versioner:	Fast a raka drivers 20W, 25W, 32W, 50W, 70W. 90W
Ljusutbyte:	4000K 125-155 lm/W 3000K 125-150 lm/W
Korrelerad färgtemperatur:	4000K som standard. Alt. 3000K
Färgåtergivningsindex:	4000K Ra85 eller 3000K Ra90
Bibehållet ljusflöde enligt L90:	100,000h
Bibehållet ljusflöde enligt L80:	140,000h
Bibehållet ljusflöde enligt L70:	175,000h
	IESNA LM80
Temperaturintervall vid drift:	-40° till +40°C, LED modul är skyddad mot direkt solljus
Driver/LEDs underhåll:	Verktygslöst utbytbar modul
Nätspänning:	220-240 V AC/50-60 Hz
EMC:	Driver/armatur enligt EN55015, EN61000-2-3, EN61547
Optik:	Flertalet olika ljusfördelningar
Material:	Hela armaturhuset i högtryckspressgjuten aluminium
Vikt:	5,5kg
Färg utbytbar armaturhus:	Ljusgrå RAL 7035
Färg utbytbar modul:	Ljusgrå RAL 7035
Stolpfäste:	Ø38/60 eller Ø76
Vindyta:	0,061m ²
Rekommenderad montagehöjd:	3m-15m beroende på effekt
Lägsta montagehöjd:	2m (för att efterfölja fotobiologisk säkerhet)
Förmonterad installationskabel	Ja alltid, FQQ alt. MPC, 2x1,5, 3x1,5, 5x1,5

Option/tilval:

Styrssystem: Osram SLC i armaturhus alt. stolpmonterat



Ett stort antal olika ljusspridningar finns för olika applikationer, Strålkastarversion finns. Kontakta oss för LDT filer

