



FÄLLBAR BRANDSTEGE

Utfällbar brandstege i aluminium för villor, flerfamiljshus, hotell, kontorslokaler etc.

Skeppshultstegens räddningsstege – en billig livförsäkring.

- räddningsstege borde vara lika naturligt som brandvarnare.
- diskret, smidig och funktionell.
- finns där när man som mest behöver den.
- inbrotts- och barnsäker, kan ej fällas ut från marken.
- underhållsfri – tillverkad i anodiserad aluminium.
- stegen kan placeras direkt mot slät vägg.



Stegar ska sluta 50-100 cm över marknivån.

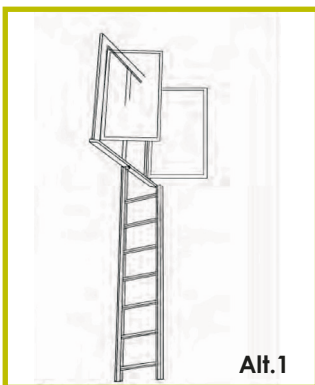
(I praktiken jämnt med beklädnaden)

Utlösningssprint

Det finns två på förhand borrade hål i toppen av stegen. Placera utlösningssprinten så att alla som använder fastigheten kan nå den lätt.

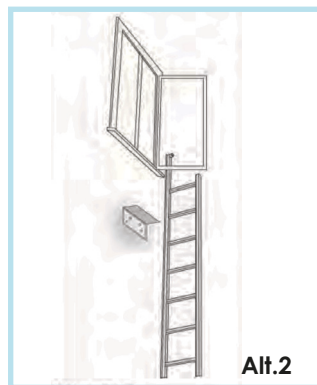
Montering

Börja med att fästa en skruv i toppen. Vattra upp stegen så att den är i lod. Skruva bottenkruvarna. Skruva fast resterande skruvar i väggen.



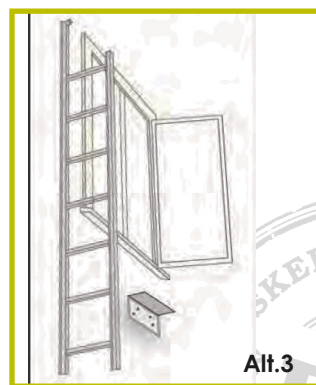
Alt.1

Sidohängda fönster med mittstolpe.
Om det inte är möjligt att sätta stegen på sidan kan man också placera stegen under fönstret.



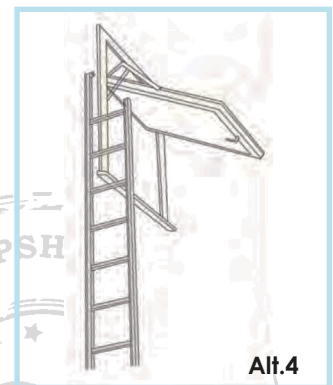
Alt.2

Sidohängda fönster med mittstolpe
Max höjd: max 30cm ovanför fönsterblecket.
Utstigningsplåtå: monteras ungefär 60cm nedanför fönstret, från stolpen mot stegen.
Avstånd till fönstret: max 35cm



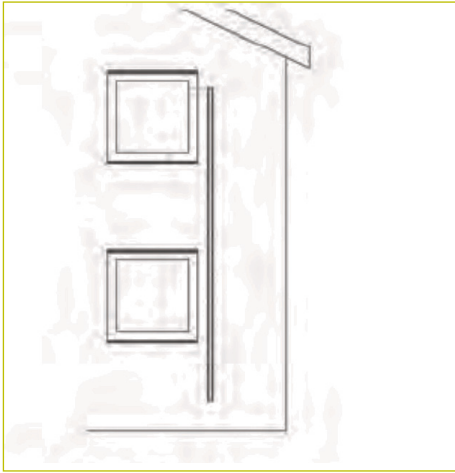
Alt.3

Sidohängda fönster med mittstolpe
Utstigningsplåtå: monteras ungefär 60cm nedanför fönstret, från stolpen mot stegen. Här är det mycket viktigt att ha en tillräckligt lång stege förbi fönstret.

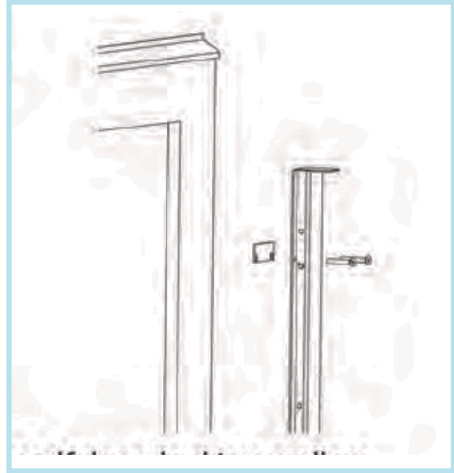


Alt.4

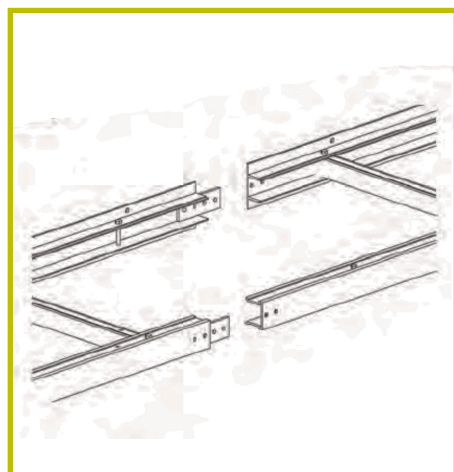
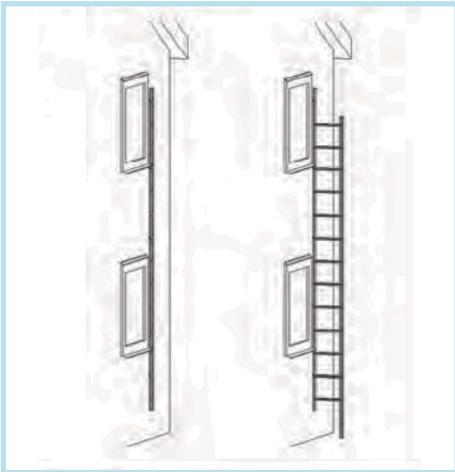
Max höjd bör vara minimum. 70 cm över fönsterblecket.
Avstånd till fönster: max 35 cm.



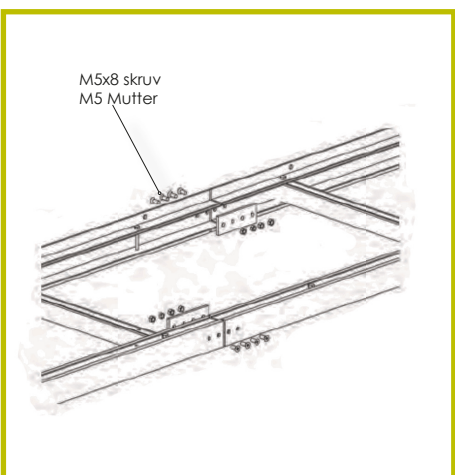
Häng upp brandstegen i de översta infästningspunkterna och loda in stegen



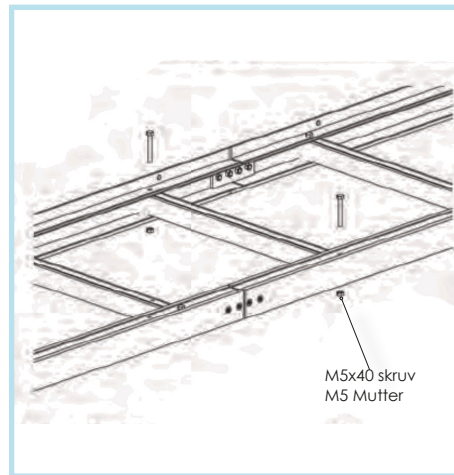
Lägg distansplåt mellan brandstegen och väggen vid varje infästningspunkt. Dra åt samtliga skruvar



Skarvning av två stegar.



Skruva ihop stegarna med medföljande skruv.



Lägg i steget och använd befintliga skruvar för att montera fast steget.