

GLOBE LED, Small & Large



ANVÄNDNINGS- OMRÅDEN

- Huvudleder
- Mindre vägar
- Vägkorsningar
- Lokalgator och GC-vägar.
- Parker
- Parkeringsplatser
- Bostadsområden
- Torg
- Affärscentrum

Optik: Linser
 Material: Aluminium, stål, glas
 Ljuskälla: LED

Specifikation

Mått Small = 365mm H: 293mm Large = 503mm H: 354mm

Vikt: Small = 6,2kg Large = 10,4kg

Täthetsklass IP66

Vandalklass IK08

Elsäkerhetsklass IEC-EN60598 I EU, II EU

Produktbeskrivning

En dekorativ med den senaste LED tekniken. Tillverkad av pulverlackad aluminium, med eller utan härdat planglas.

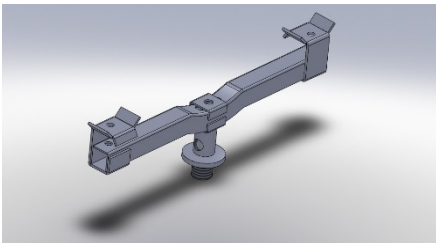
Levereras med förmonterad kabel. LED's och drivdon byts enkelt med snabbkontakt som är monterat på en och samma enhet, skruvmejsel krävs. Armaturfäste för wirehängning finns.

Effektiv kylning för att maximera diodernas livslängd.
 LED kylflänsar sitter dolt och skyddade från skräp.

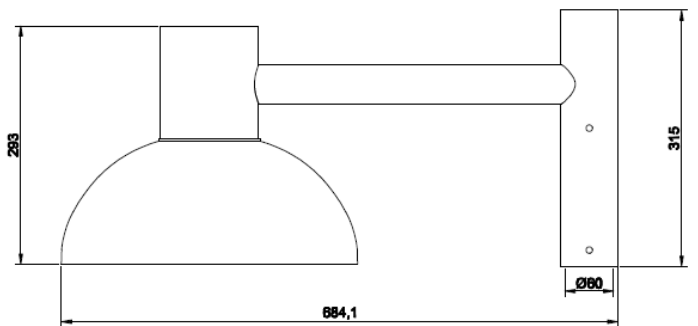
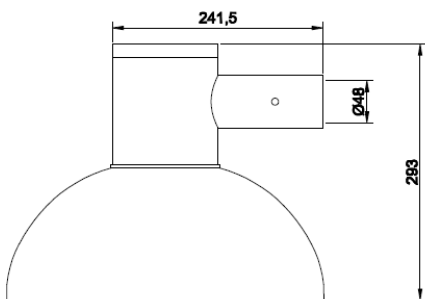
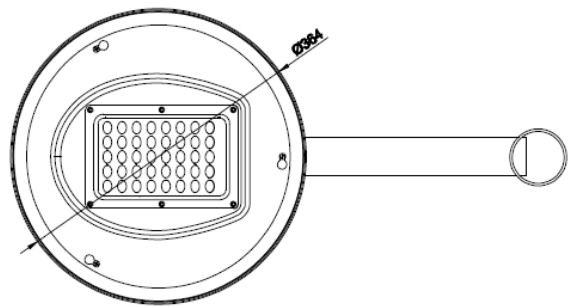
SPECIFIKATION

Certifierad:	Nej, armatur uppfyller kraven i EN60598-2-3
Framtidssäkrad med automatiserat underhåll:	Nej
Ljuskälla:	LED
Överspänninsskydd, Transientskydd:	6kV, 8kV, 10kV
Programmerbar version:	Inventronics EBS-Series, 0-10V,DALI
Ej programmerbara versioner:	25W, 32W, 50W, 75W, 100W
Ljusutbyte:	4000K 110-170 lm/W (Beroende på konfiguration) 3000K 100-135 lm/W (Beroende på konfiguration) På begäran
Korrelerad färgtemperatur:	4000K som standard, (alt. 3000K)
Färgåtergivningsindex:	CRI70
SDCM:	<5
Bibehållet ljusflöde enligt L80F10:	100,000h
Bibehållet ljusflöde enligt L70	175,000h IESNA LM80
Temperaturintervall vid drift:	-30° till +55°C, LED modul är skyddad mot direkt solljus
Driver/LEDs underhåll:	Utbytbar med snabbkontakt, skruvmejsel krävs
Nätspänning:	220-240 V AC/50-60 Hz
EMC:	Driver/armatur enligt EN55015,EN61000-2-3,EN61547
Optik:	Linser med gatuoptik samt rundstrålande
Material:	Pressad aluminiumplåt, stålrör
Vikt:	6,2-10,4kg
Färg utbytbar armaturhus:	Ljusgrå/silver RAL9006, valfri färg på offert
Färg utbytbar modul:	Vit
Stolfäste:	Ø48 alt. Ø60, flera olika typer finns
Rekommenderad montagehöjd:	3m - 5m. Ca. 2,5-3m rekommenderas
Max SCx:	0,095m2 alt 0,17m2
Förmonterad installationskabel	Ja

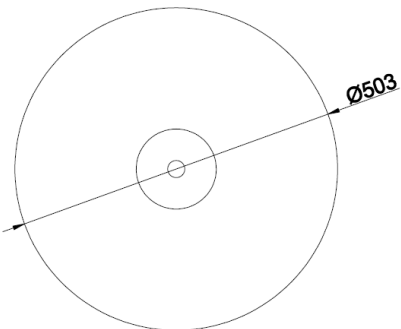
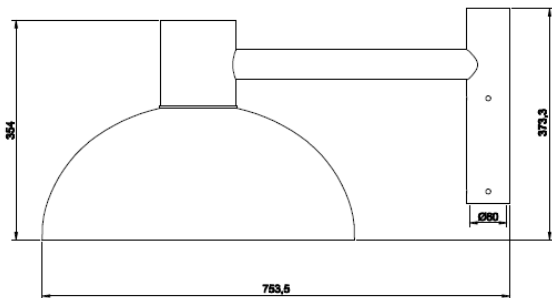
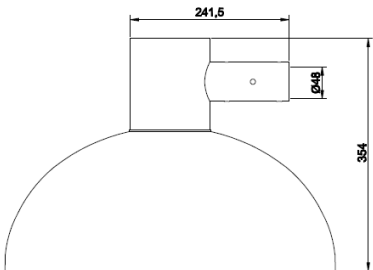
Wirefäste för Globe



Small



Large



STRIHL SCANDINAVIA AB
WWW.STRIHL.SE
+46 (0)300-569980